

IT SIMPLY WORKS.

# CONNEX DIGITAL ADAS

// La soluzione che rivoluziona  
la manutenzione dei sistemi ADAS

L'ORIGINALE  
RIVOLUZIONARIO  
SISTEMA

80%  
DI TEMPO  
IN MENO (\*)



da utilizzarsi in affiancamento a  
CONNEX BT / SMART (non compresi)



## CONNEX DIGITAL ADAS CAMERA MOT (\*\*)

la versione base, che permette un rapido controllo e calibrazione di tutti i sistemi ADAS basati sui sensori telecamera montati sul veicolo.

## CONNEX DIGITAL ADAS CAMERA -RADAR MOT (\*\*)

oltre alla dotazione di base, permette l'installazione dell'accessorio frontale per la calibrazione dei sistemi di sicurezza radar.

CON CONNEX DIGITAL ADAS EFFETTUARE LA MANUTENZIONE DEI SISTEMI ADAS E' ALLA PORTATA DI TUTTE LE OFFICINE, GRAZIE ALLA PRATICITA E SEMPLICITA' D'USO GARANTITI DAL SISTEMA RIVOLUZIONARIO BY BRAIN BEE.

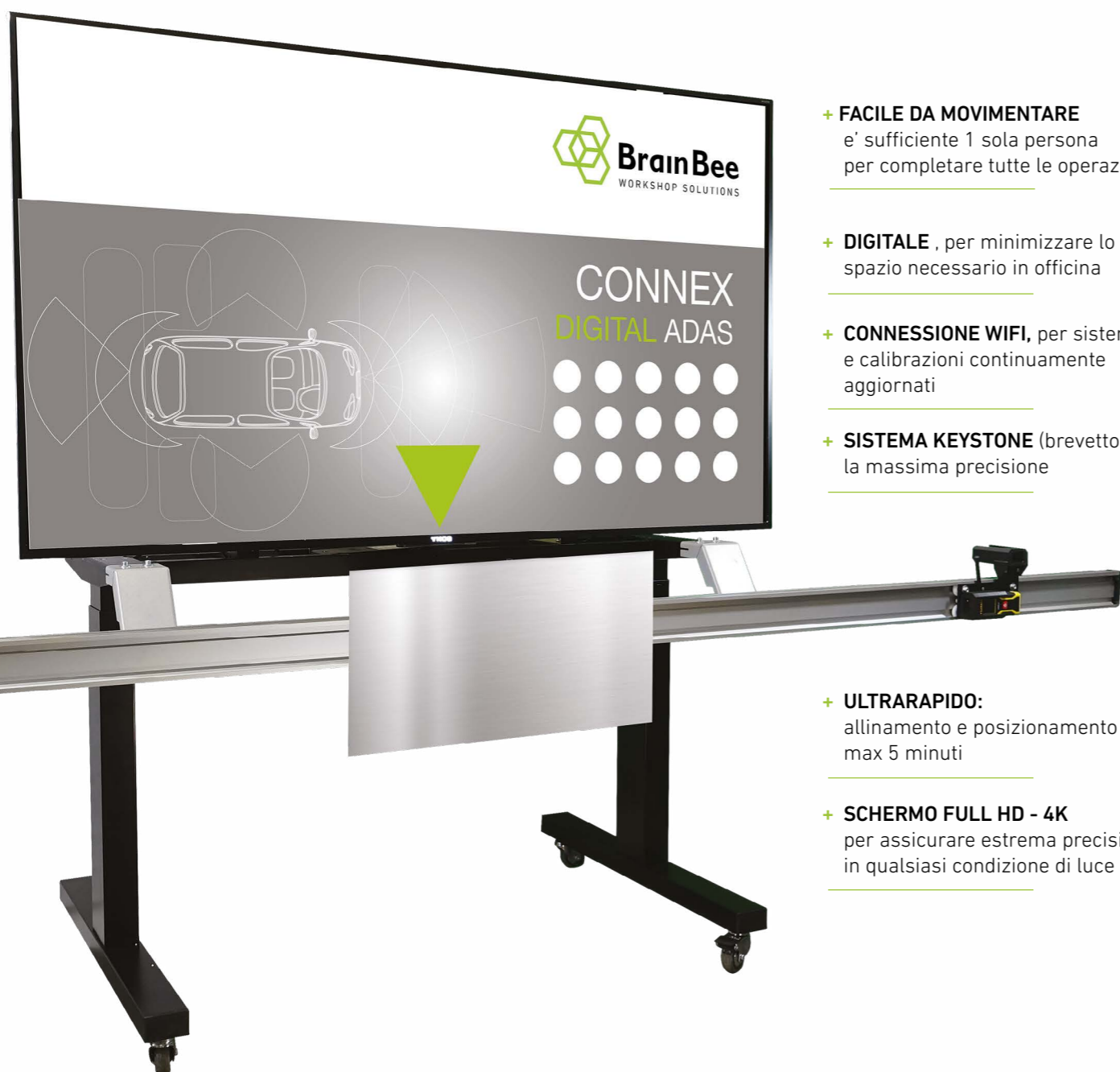
- + Facile nell'utilizzo
- + Veloce
- + Universale
- + Preciso nei risultati
- + Efficiente

Grazie al SISTEMA DIGITALE TARGETLESS (brevetto) nessun pannello aggiuntivo è più necessario.

(\*) Rispetto ai sistemi tradizionali

(\*\*) CONNEX BT/SMART e licenza non compresi

## // DIGITAL ADAS UNA RIVOLUZIONE IN OFFICINA



+ **FACILE DA MOVIMENTARE**  
e' sufficiente 1 sola persona  
per completare tutte le operazioni

+ **DIGITALE**, per minimizzare lo  
spazio necessario in officina

+ **CONNESSIONE WIFI**, per sistemi  
e calibrazioni continuamente  
aggiornati

+ **SISTEMA KEYSTONE** (brevetto) per  
la massima precisione

+ **ULTRARAPIDO:**  
allinamento e posizionamento in  
max 5 minuti

+ **SCHERMO FULL HD - 4K**  
per assicurare estrema precisione  
in qualsiasi condizione di luce

## // SOLO 6 PASSAGGI PER COMPLETARE LA CALIBRAZIONE

1. SELEZIONA DA CONNEX MARCHIO - MODELLO  
AUTO. SELEZIONA "DIGITAL ADAS": SI APRE  
LA GUIDA IN LINEA CON LE ISTRUZIONI DI  
POSIZIONAMENTO AUTO.



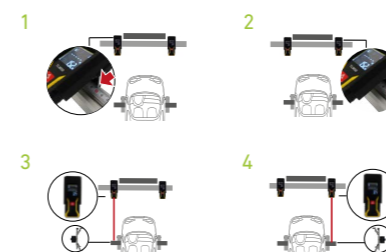
2. POSIZIONA LE GRAFFE ALLE RUOTE  
ANTERIORI, COME INDICATO NELLA  
GUIDA IN LINEA.



3. AVVICINA IL TARGET DIGITALE ALL'AUTO:  
LO SPECIALE SUPPORTO NE PERMETTE UNA  
FACILE MOVIMENTAZIONE.



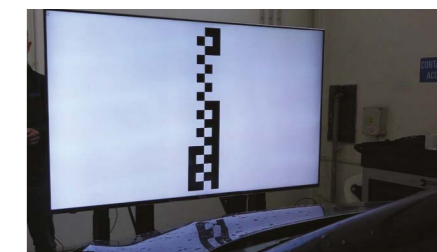
4. INSERISCI LE MISURE RICHIESTE,  
LEGGENDOLE GRAZIE AI DUE METRI LASER.  
QUESTI SONO I PARAMETRI NECESSARI PER  
ESEGUIRE LA FUNZIONE KEYSTONE.



5. REGOLA L'ALTEZZA AL VALORE INDICATO  
DALLA GUIDA IN LINEA. E' FACILE ED  
IMMEDIATO GRAZIE AL TELECOMANDO  
ELETTRONICO E AL CARRELLO MOTORIZZATO.



6. INIZIA LA CALIBRAZIONE. IL MONITOR  
PROIETTA IL TARGET ADATTANDOLO AL  
POSIZIONAMENTO DELL'AUTO, PER UNA  
MASSIMA PRECISIONE DI RISULTATO.



### PERCHE' SCEGLIERE DIGITAL ADAS BRAIN BEE?



E' la tecnologia brevettata MAHLE, targetless, che rappresenta il vero fulcro del sistema. Grazie alla versatilità del suo pannello digitale consente di poter adattare lo schermo a qualsiasi protocollo di riferimento delle case auto, presente e futuro.



Talmente semplice da usare, che non si perde alcun tempo nell'apprendimento o nel suo utilizzo: è il sistema che ti guida passo a passo nell'esecuzione della calibrazione.



Automatica, mediante comando elettrico, è la regolazione della struttura, così come automatico e virtuale diventa qualsiasi spostamento del target rispetto al veicolo posizionato. L'auto non si muove mai!



L'estrema precisione è garantita dal sistema autoadattivo, che permette al software di valutare le condizioni fisiche ambientali (pavimentazione, distanza dal veicolo) e di adattarsi di conseguenza all'immagine del target digitale.



Per noi assicurare la massima copertura del mercato è un argomento serio. Il database che alimenta il funzionamento di DIGITAL ADAS segue lo sviluppo continuo dell'autodiagnosi CONNEX.

## // DIGITAL ADAS CAMERA MOT 1010601591XX

	FRONT CAMERA	NIGHTVISION	REAR CAMERA	BLIND SPOT	360° CAMERA
ALFA-ROMEO	■	--	--	--	--
AUDI	■	--	■ (1010601612XX)	--	■ (1010601610XX)
BMW	■	--	--	--	--
CITROEN	■	--	--	--	--
FIAT	■	--	--	--	--
FORD	■	--	--	--	--
HONDA	■	--	--	■ (1010601608XX)	--
HYUNDAI	■	--	--	■ (1010601607XX)	--
JEEP	■	--	--	//	--
KIA	■	--	--	■ (1010601607XX)	--
MAZDA	■	--	--	■ (1010601607XX)	--
MERCEDES-BENZ	■	■ (1010601609XX)	■ (1010601613XX) ■ (1010601614XX)	--	--
MINI	■	--	--	--	--
NISSAN	■	--	--	--	--
OPEL	■	--	--	--	--
PEUGEOT	■	--	--	--	--
RENAULT	■	--	--	--	■ (1010601611XX)
SEAT	■	--	■ (1010601612XX)	--	■ (1010601610XX)
SKODA	■	--	■ (1010601612XX)	--	■ (1010601610XX)
SMART	■	--	--	--	■ (1010601611XX)
SUBARU	■	--	--	■ (1010601608XX)	--
TOYOTA	■	--	--	■ (1010601608XX)	--
VOLKSWAGEN	■	--	■ (1010601612XX)	--	■ (1010601610XX)
VOLVO	■	--	--	--	--

## // DIGITAL ADAS CAMERA RADAR MOT 1010601594XX

	FRONT CAMERA	FRONT RADAR	NIGHTVISION	REAR CAMERA	BLIND SPOT	360° CAMERA
ALFA-ROMEO	■	■	--	--	--	--
AUDI	■	■	--	■ (1010601612XX)	--	■ (1010601610XX)
BMW	■	■	--	--	--	--
CITROEN	■	■	--	--	--	--
FIAT	■	■	--	--	--	--
FORD	■	■	--	--	--	--
HONDA	■	■ (1010601608XX)	--	--	■ (1010601608XX)	--
HYUNDAI	■	■ (1010601607XX)	--	--	■ (1010601607XX)	--
JEEP	■	■ (1010601617XX)	--	--	//	--
KIA	■	■ (1010601607XX)	--	--	■ (1010601607XX)	--
MAZDA	■	■ (1010601607XX)	--	--	■ (1010601607XX)	--
MERCEDES-BENZ	■	■ (1010601615XX)	■ (1010601609XX)	■ (1010601613XX) ■ (1010601614XX)	--	--
MINI	■	■	--	--	--	--
NISSAN	■	■	--	--	--	--
OPEL	■	■	--	--	--	--
PEUGEOT	■	■	--	--	--	--
RENAULT	■	■	--	--	--	■ (1010601611XX)
SEAT	■	■	--	■ (1010601612XX)	--	■ (1010601610XX)
SKODA	■	■	--	■ (1010601612XX)	--	■ (1010601610XX)
SMART	■	■	--	--	--	■ (1010601611XX)
SUBARU	■	■ (1010601608XX)	--	--	■ (1010601608XX)	--
TOYOTA	■	■ (1010601608XX)	--	--	■ (1010601608XX)	--
VOLKSWAGEN	■	■	--	■ (1010601612XX)	--	■ (1010601610XX)
VOLVO	■	■ (1010601616XX)	--	--	--	--

■ FUNZIONE PRESENTE ■ NECESSITA DI KIT (CODICE) -- SISTEMA NON PRESENTE SU VEICOLO

### Caratteristiche:

- + Tecnologia TARGETLESS brevettata
- + Comunicazione integrata con sistema NEXUS 3.0 BUS via WiFi
- + Regolazione altezza target motorizzata
- + Sistema adattivo per compensazione automatica posizionamento veicolo
- + Misurazione con telemetri laser ad alta precisione
- + Pannello calibrazione radar ultraleggero

### Dati Tecnici:

- + Dimensioni: 2700 x 1500 x 1800 mm
- + Peso 75 kg
- + Monitor 65" full HD
- + PC di controllo integrato, Windows 10

### Accessori per calibrazioni specifiche disponibili a catalogo



**MAHLE AFTERMARKET**  
**ITALY S.P.A.**  
 via Quasimodo, 4/A  
 43126 Parma  
 Italy  
 Tel. +39 0521 954411  
 Fax +39 0521 954490  
 info.aftermarket@it.mahle.com

**MAHLE AFTERMARKET**  
**IBERICA S.A.U.**  
 Carrer de Saturn, 31  
 08228 Terrassa (BCN)  
 Spain  
 Tel. +34 93 731 3802  
 Fax +34 93 786 2476  
 administracion.iberica@es.mahle.com

**MAHLE AFTERMARKET**  
**DEUTSCHLAND GmbH**  
 Dürreheimer Straße 49a  
 78166 Donaueschingen  
 Germany  
 Tel. +49 771 8979550  
 Fax +49 771 897955-90  
 info.de@brainbee.com

www.brainbee.mahle.com

**MAHLE**